



亞洲·矽谷物聯網產業大聯盟

2018年第二次會員季會執行進度報告

報告人鄭旭峰 執行秘書
亞洲·矽谷物聯網產業大聯盟

2018 年 5 月 16 日

- 蔡總統強調亞矽執行中心是連結臺灣和世界的創新能量。
- 期待繼續對外招商，接軌AIoT（人工智慧加物聯網）趨勢，把臺灣的中小企業都帶起來，提供更好的就業環境。

總統與新創合影



5/4總統參訪「亞洲·矽谷」中心

亞洲・矽谷物聯網產業大聯盟

國際鏈結

將台灣智慧城市成果行銷國際；
舉辦智慧城市展、新創媒合、
參加國際展覽、國際大會宣傳。

籌組旗艦隊

形塑智慧農業、智慧交通、
智慧醫療及行動支付旗艦
隊雛形。

提出政策建議

因應國際產業趨勢及聯盟會
員建議回饋，推動自駕車、
人工智慧及區塊鏈相關應用。

鏈結政府示範計畫

國發會與工業局合作，推
動智慧城市示範應用徵案，
已累積21案獲推薦。



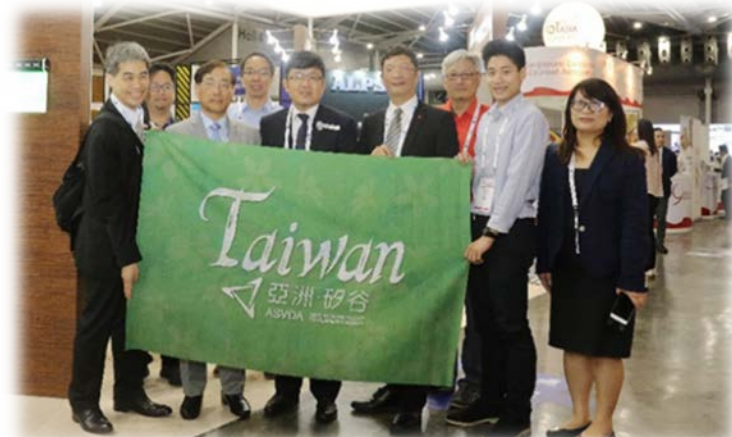


國際聯盟/協會鏈結

- 建立國際相關連結，合作推廣開拓新商機。



「2018泰國創新創業展」-15隊新創參展，2隊參加黑客松



以「智慧車站」主題參加新加坡「2018亞洲物聯網展覽暨會議」



2018智慧城市展-泰國智慧城市市長團參訪



西班牙CDTI來訪



北美台灣工程師協會來訪

推動成果彙整



340

會員
數



二輪票
選潛力
團隊

35



9

SIG
具競爭力
應用

兩期
智慧城市
徵案

21



過案廠商（第二次徵案）

項次	廠商	提案	聯合申請
1	中華電信股份有限公司	基於物聯網平台建構產/工業園區智慧運籌管理中心計畫	
2	國興資訊股份有限公司	農業物聯網國際契作產銷平台服務計畫	玉美研究股份有限公司、興農股份有限公司、華苓科技股份有限公司
3	資訊整合股份有限公司	第五代智能客服暨人機協作整合平台開發計畫	
4	電智能機器人股份有限公司	飛天機器人智慧安控計畫	中強光電股份有限公司
5	股份有限公司	營運預測分析	
6	股份有限公司	用平	
7	股份有限公司	動態預測	
8	仁寶電腦工業股份有限公司	糖尿病遠距照護解決方案(愛糖寶)-以新思維與新商模開創新型態服務	雲守護安控股份有限公司
9	虹映科技股份有限公司	AI個人化模型健康預測與管理系統計畫	三趨科技股份有限公司
10	中華電信股份有限公司	智慧交通軌道物聯網計畫	凌群電腦股份有限公司

2

智慧
交通

2

智慧
醫療

6

物聯網
應用平台

0

自駕車

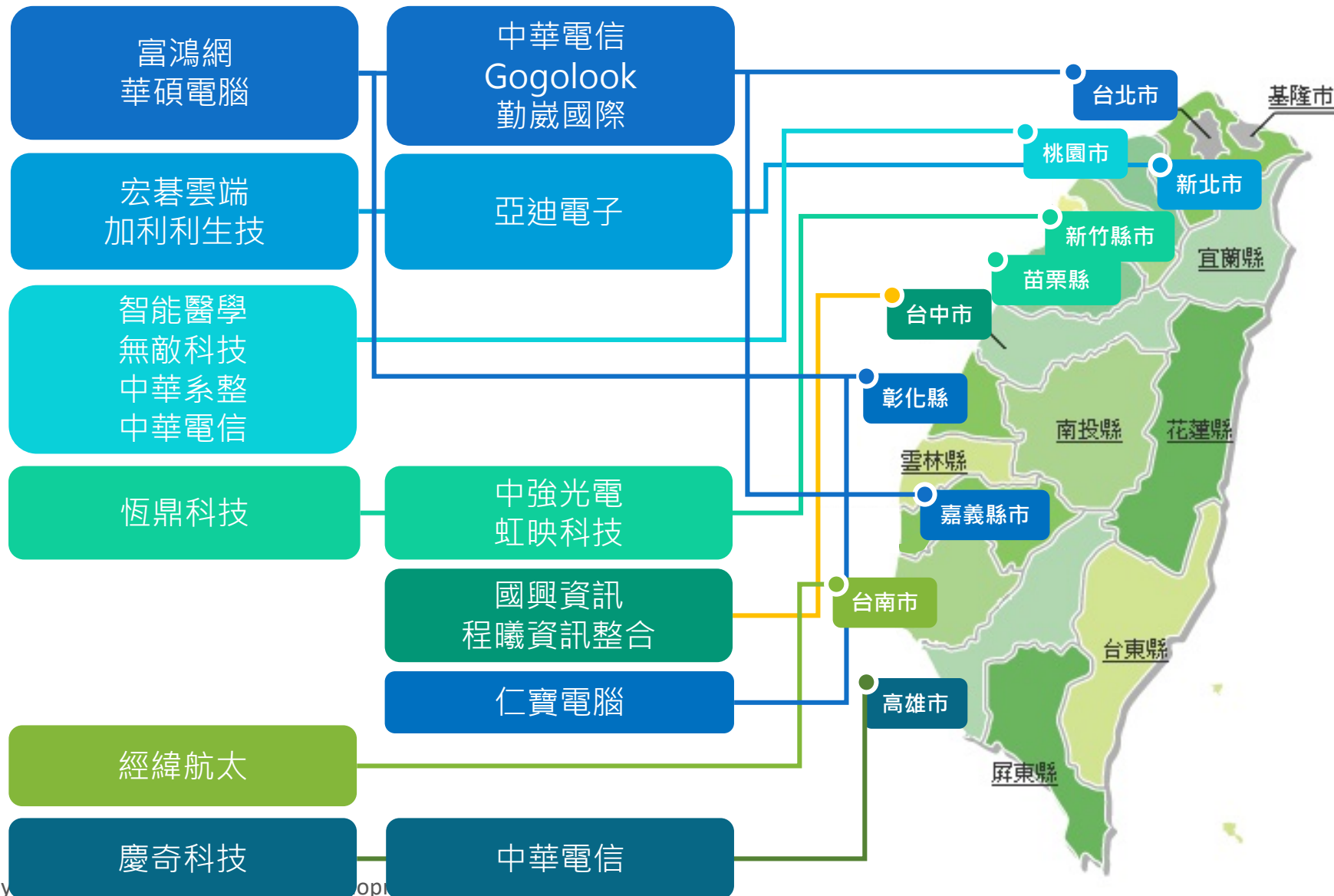


與地方政府場域連結

第一次徵案

第二次徵案

計畫實施場域地圖





案例分享-智慧農業

公學會端

- 1.農委會
- 2.清大/中興/屏科大
- 3.法人/協會

產業端

計畫實證基地

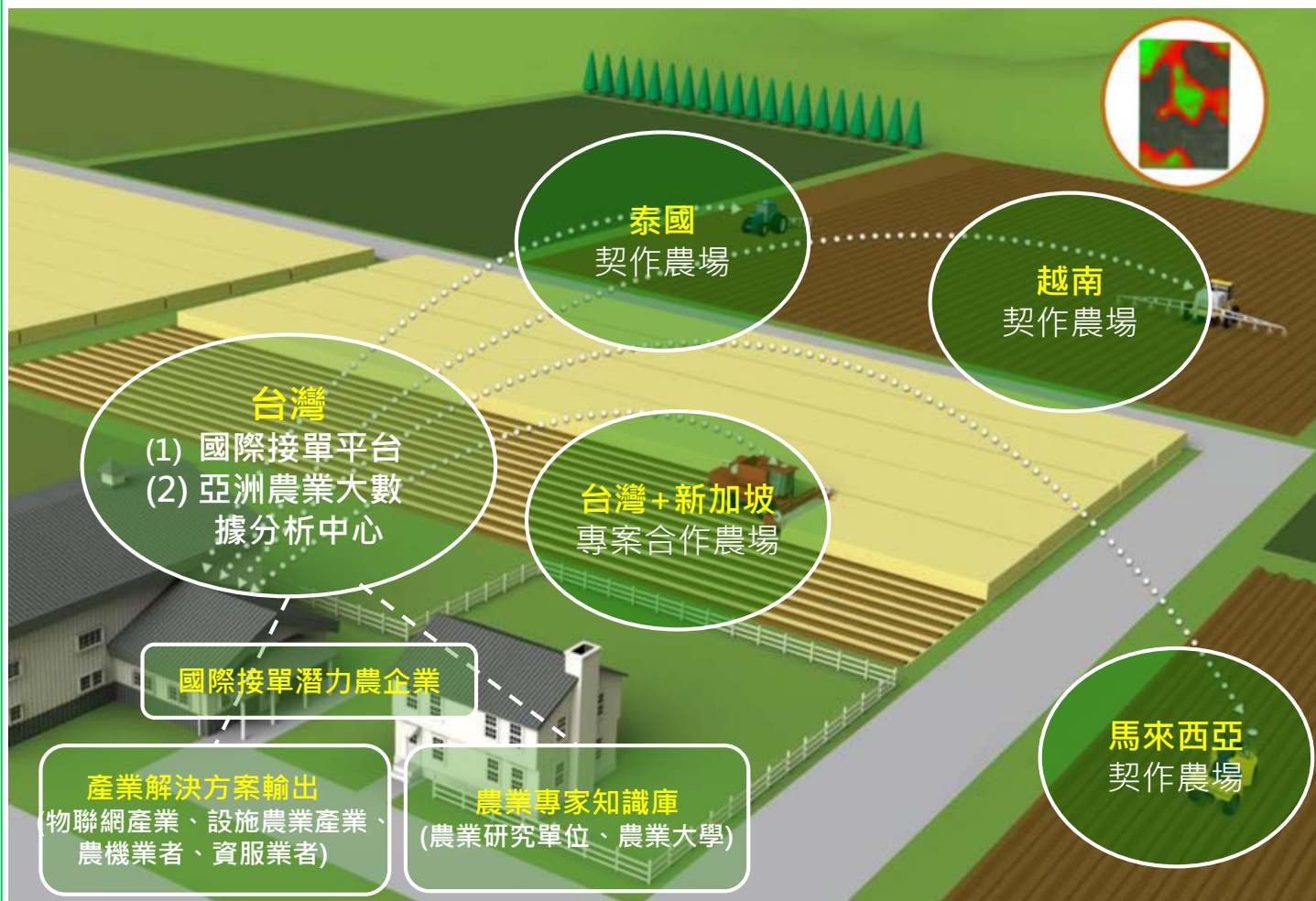
- 1.玉美研究
- 2.台灣農林
- 3.耕晟農業

農企業(邀請中)

- 1.中都合作社
- 2.台灣生菜村
- 3.鮮綠農產
- 4.漢光合作社
5.

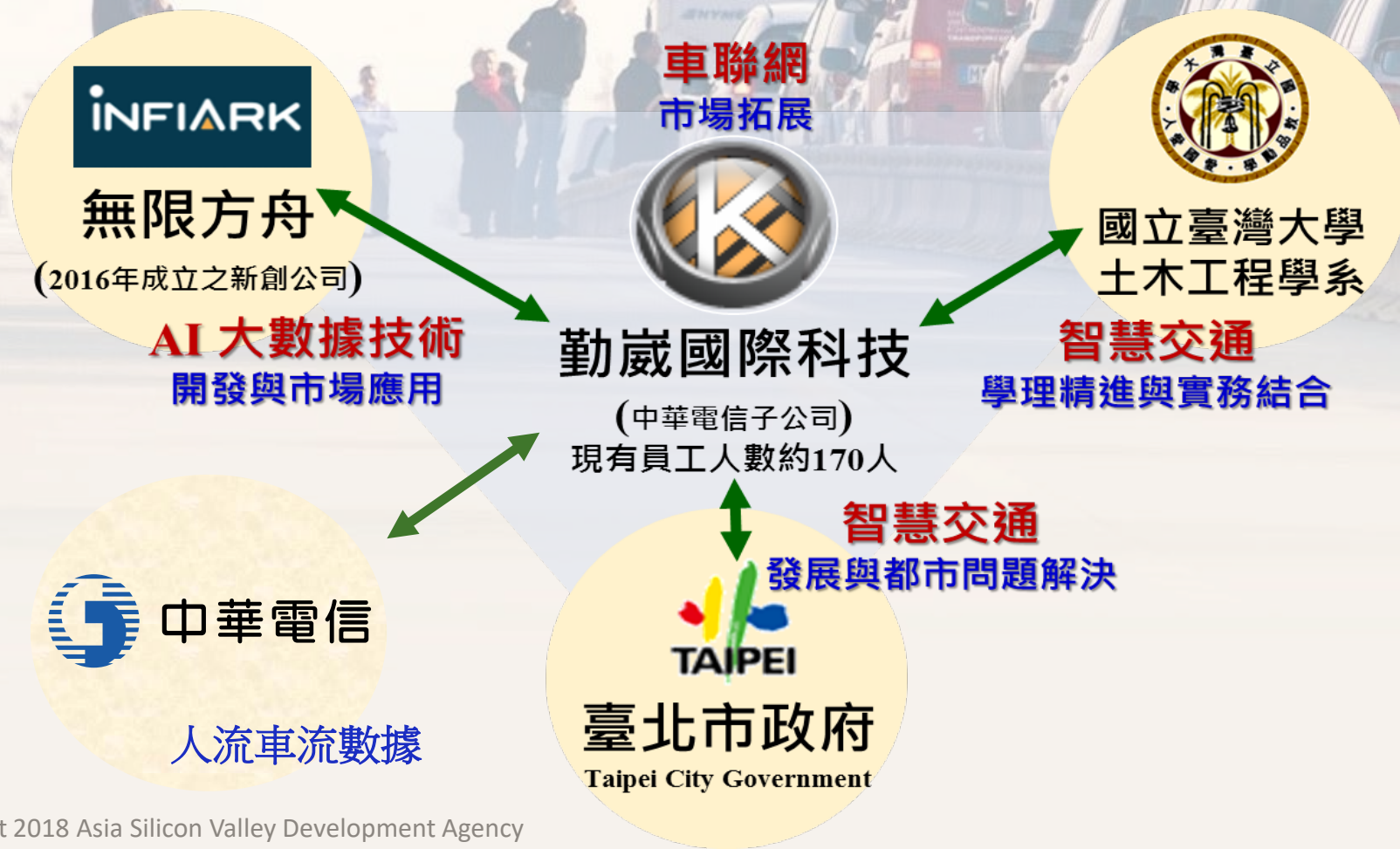
新創團隊(邀請中)

- 1.蜂巢數據
- 2.仲闡科技
- 3.台灣神農
4.





AI主動式交通智慧分流





案例分享-智慧醫療

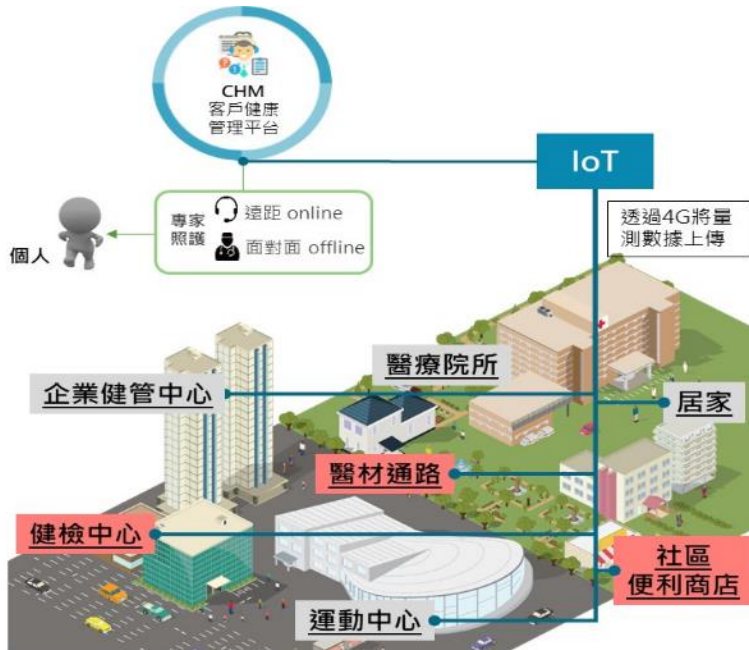
- 亞太電信子公司富鴻網，與精準醫學結合，在全台100家便利超商設立智慧健康小站，打造微型社區健康管理中心。

共享式的智能健康整合服務

富鴻網利用IoT物聯智能管理平台串接人工智慧
結合永悅健康大數據平台暨個人化健康專家服務
推出H2U健康ATM 打造微型社區健康管理中心
並與便利商店 / 企業 / 社區 / 醫療院所等場域合作
讓民眾能輕鬆簡單享有個人化的健康服務

H2U
CLUB

FHnet
富鴻網



H2U 健康ATM



H2U LiFE App



H2U 遠距服務

創新服務類-主題規劃



創新服務類-主題式

規劃目標：

為鼓勵**新創參與**、**促進大小/軟硬業者合作**，針對**民生有感應用**，以擴大**前瞻應用方案生態系**，建立智慧應用創新方案艦隊

規劃時程：

- 107.5.15公告 1個月
- ✓ AI、創新技術應用、民生應用、自駕車
- 107.6
- ✓ 亞矽交通、醫療、平台及新主題
- 107.7
- ✓ 如光電、智慧教育等新主題

徵案特色：

- **不分階段**
- **簡報審查，計畫書書審**



人工智慧

- 鼓勵**新創團隊參與**，或由**大型企業結合新創團隊**，針對機器學習、深度學習、自然語言處理等AI核心技术發展趨勢，發展創新AI產品或應用服務

智

創新技術應用



多元接取邊緣運算 (MEC)

- 針對智慧城鄉內**需要處理大量資料、快速反應的應用** (交通、安全、農業、能源等) 為目標，以多元接取邊緣運算 (MEC) 解決方案，**建構跨區域的智慧城鄉創新應用**

網



低功耗廣域網路 (LPWAN)

- 以具備支持**長距離、大量連接、低功耗、電池壽命長、低成本**特性之LPWAN技術，解決國內於交通壅塞、空氣汙染、新能源管理 (智慧電網技術整合)、銀髮照護、偏鄉醫療資源匱乏等**市民痛點**



區塊鏈

- 結合**國際區塊鏈技術平台(IOTA, 以太坊,...)**，推動區塊鏈在智能合約、醫療、能源、交通、治理等多元應用，鼓勵業者**以區塊鏈解決方案投入創新應用與商業模式**



自駕車

- 鼓勵發展**自駕車相關軟硬體與系統整合**，整合感測元件、通訊系統等解決方案，推動自駕車試煉示範場域

用



民生應用

- 鼓勵以智慧科技 (數據分析、物聯網等)，促進**消費體驗、傳統服務、運動休閒、印刷服務、觀光農業**等領域發展，**強化人民有感應用**

未來推動重點

智慧城市徵案

- 積極與廠商/地方政府互動，推動自駕車、人工智慧及區塊鏈應用，符合智慧城市應用需求。

智慧城鄉分享會

- 與工業局和地方政府共同舉辦交流分享會；促進智慧城市建設經驗交流與分享，帶動智慧城鄉應用發展普及。

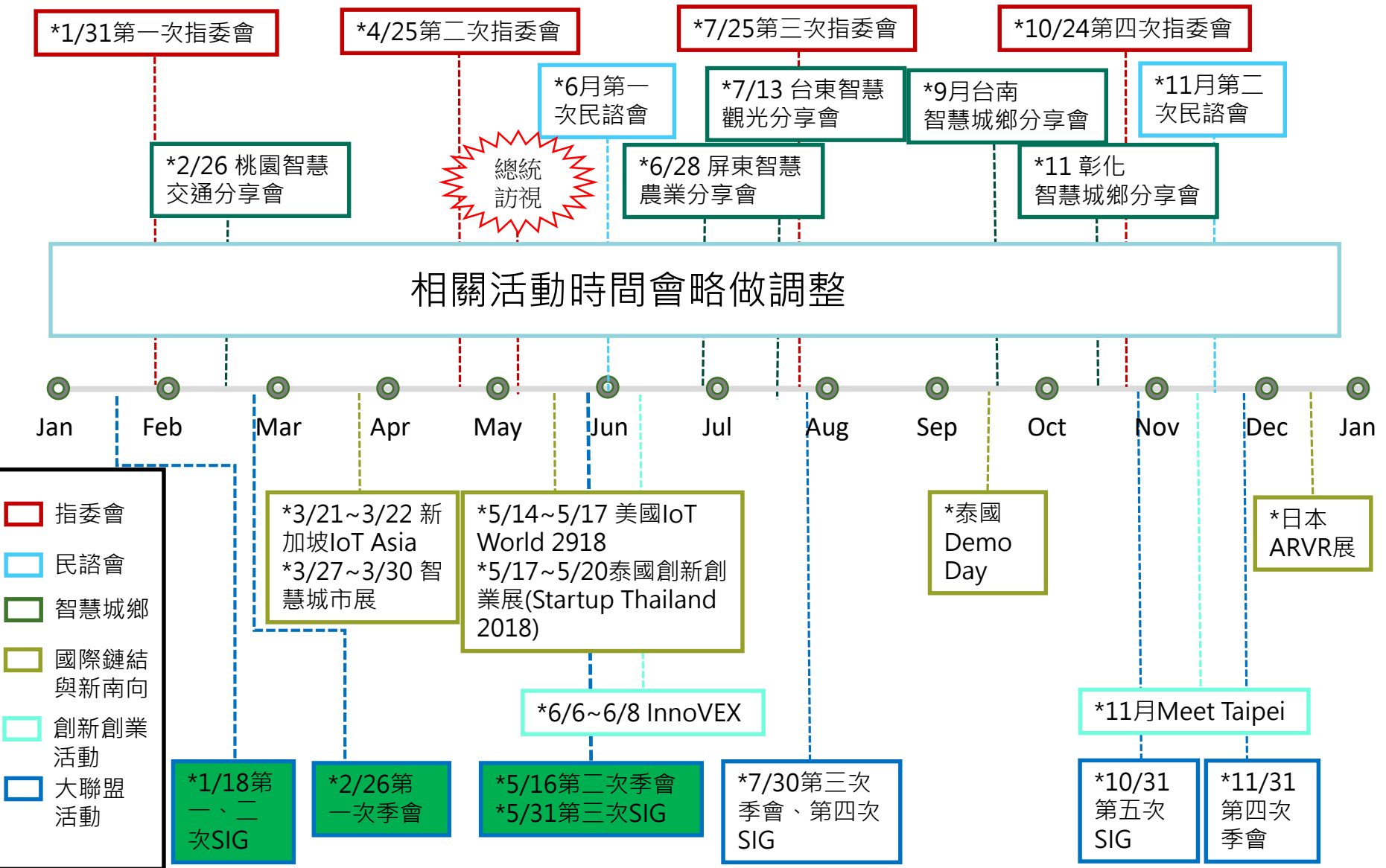
海外市場商機開發

- 鏈結國內外組織，進行國際交流，合作推廣開拓全球商機。
- 新加坡、美國、泰國、日本、....


籌組旗艦團隊

- 持續以SIG挖掘，智慧城鄉驗證擴散，海外商機鍊結，讓團隊以大帶小，產業整合，搶佔全球商機。

亞洲·矽谷推動平台計畫重要活動



- ✓ 亞洲·矽谷物聯網產業大聯盟已漸獲國內外企業、新創、法人及各相關聯盟協會的支持，未來將持續強化與聯盟及廠商之交流及合作。
- ✓ 積極協調、串連各部會及地方政府資源，持續推動物聯網生態試驗場域及籌組旗艦隊，並聚焦重點議題，以掌握創新經濟的發展趨勢與機會。



簡報完畢
敬請指教